

Trouvez votre

# maison de retraite

avec

ViaTrajectoire 

5 000 maisons de retraite et accueils  
de jour en France



[www.viatrajectoire.fr](http://www.viatrajectoire.fr)

Service public gratuit

## Mon dossier en quelques clics

- Accédez au site [viatrajectoire.fr](http://viatrajectoire.fr) sur l'espace **PARTICULIER** et munissez-vous de votre adresse e-mail
- Créez et complétez votre dossier sur **CRÉER MON DOSSIER**
- Renseignez votre médecin traitant, puis prenez rendez-vous pour qu'il complète les volets Médical et Autonomie
- **ENVOYER LA DEMANDE** aux maisons de retraite que vous avez sélectionnées selon vos critères (localisation, tarifs, prestations de confort et soins proposés)

Un e-mail vous est adressé dès qu'une maison de retraite répond à votre demande d'admission.

En collaboration avec les Conseils  
Départementaux d'Île-de-France



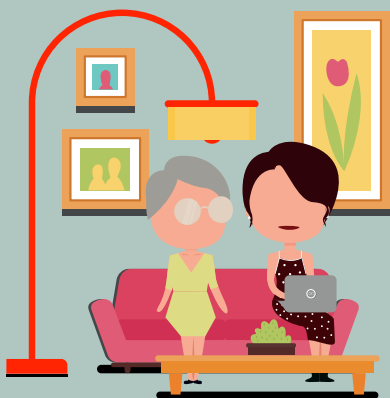
# Vous préparez votre entrée en maison de retraite ?

ViaTrajectoire est un site de **service public gratuit et sécurisé** permettant la gestion de votre dossier d'admission en maison de retraite

Il vous permet de :

- Consulter et choisir votre maison de retraite selon vos critères
- Adresser votre dossier unique à plusieurs maisons de retraite
- Suivre les réponses de votre dossier en temps réel

## Étape 1 : Vous créez votre dossier



**Étape 2 :** Votre dossier est accessible aux professionnels que vous désignez ou qui agissent en votre nom



Médecin traitant



Point local d'informations

**Étape 3 :** Vous avez envoyé votre demande aux maisons de retraite qui vous répondent sur [viatrajectoire.fr](http://viatrajectoire.fr)



**VIATRAJECTOIRE VOUS AIDE  
À SIMPLIFIER VOS DÉMARCHES**

# Le volet pour mon médecin

Un de vos patients ou un professionnel social vous sollicite pour un dossier d'admission en établissement d'hébergement pour personnes âgées

**1** Connectez-vous avec votre carte CPS à l'adresse : [viatrajectoire.fr](http://viatrajectoire.fr)

Cliquez sur l'encart «médecin libéral», puis entrez le code à 4 chiffres de votre CPS

**3** Lors de votre première connexion, renseignez votre adresse e-mail afin d'être alerté des nouveaux dossiers de vos patients

Complétez et validez le volet médical et la grille AGGIR du dossier

**5** Le dossier est désormais complet : votre patient et le professionnel social peuvent sélectionner les EHPAD et envoyer le dossier en ligne

Si besoin, vous pouvez télécharger ce dossier ou l'imprimer au format national (CERFA)

À tout moment vous pouvez suivre l'avancement du dossier ou l'actualiser sur [ViaTrajectoire.fr](http://ViaTrajectoire.fr).

## Qu'est-ce que ViaTrajectoire ?

- Un **service public** d'orientation gratuit, confidentiel et sécurisé
- Un **dossier d'admission unique** dématérialisé et accepté par tous les EHPAD et Accueils de Jour
- Une aide à la saisie du volet médical et à la grille AGGIR
- Un **moteur d'orientation** pour trouver les structures répondant à plusieurs critères : besoins médicaux de vos patients, proximité géographique...
- Une **connexion sécurisée** par carte CPS ou OTP (mot de passe à usage unique) sur le site web agréé par l'ASIP Santé
- Un suivi en temps réel

Une question ?

[support.portailpro@sante-idf.fr](mailto:support.portailpro@sante-idf.fr)

01 83 62 71 71

Du lundi au vendredi de 9h à 20h  
et le samedi de 9h à 13h